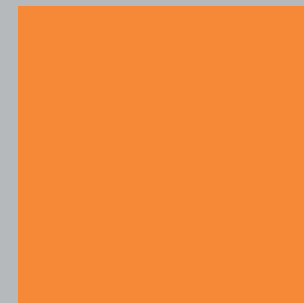


# Sillon lorrain



conférence  
métropolitaine



Comment favoriser  
les dynamiques économiques  
du Sillon Lorrain ?

Conférence Métropolitaine

Mercredi 18 septembre 2013 - Nancy

# Quel rôle pour le territoire dans une économie mondialisée et en réseau ?

Groupe mondial  
Multinationale



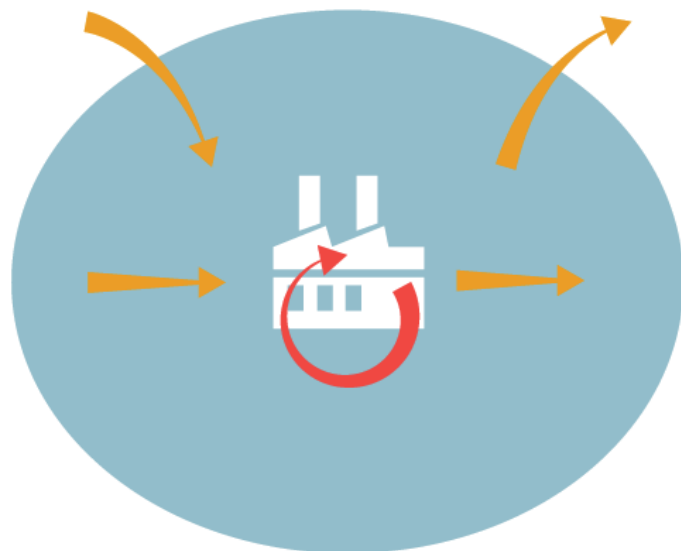
Entreprise locale  
à rayonnement international



# Trois types d'économie

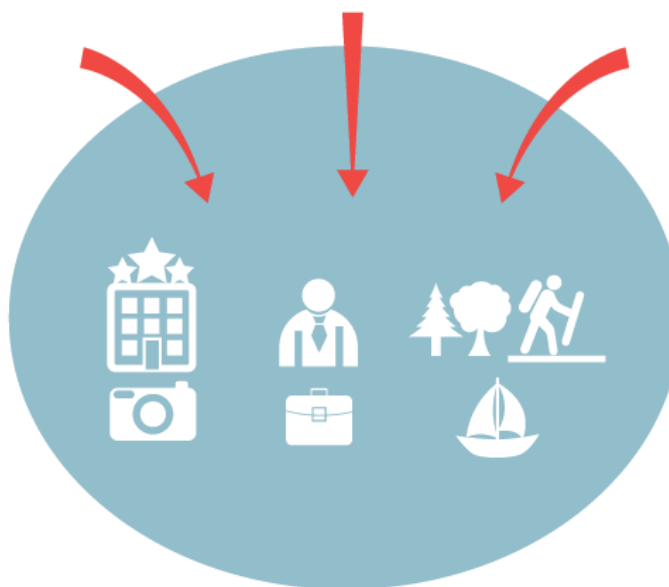
## Économie productive (non présenteielle)

Industries manufacturières  
Services aux entreprises  
extérieures au territoire



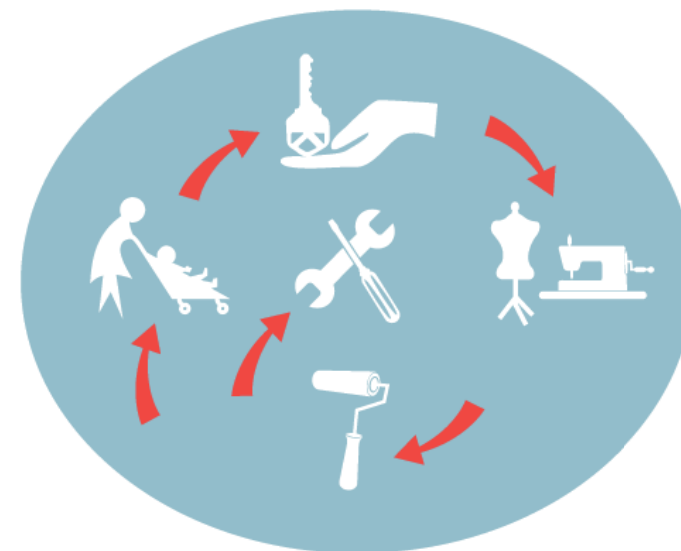
## Économie touristique (présentielle)

Tourisme d'affaires  
Tourisme culturel  
Loisirs  
...



## Économie de proximité (présentielle)

Commerce  
Artisanat  
Services au ménages



*L'économie productive*



# Évolution des ressources



**Ressources naturelles**



**Technologie**



**Réseaux**



# De l'entreprise au système productif

Partenaires

Investisseurs

Recherche

Services  
externalisés



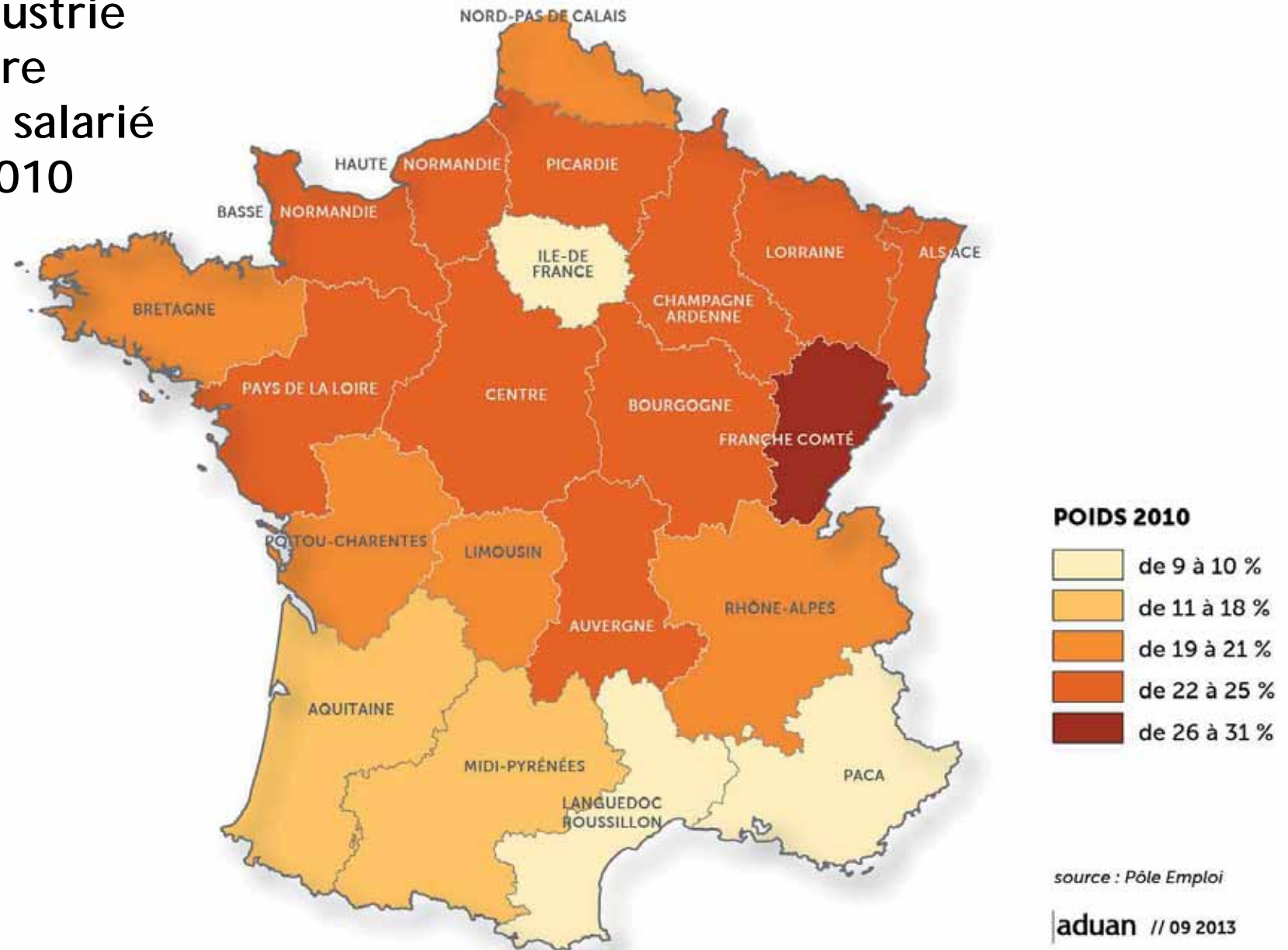
Clients

Sous-traitants

Fournisseurs

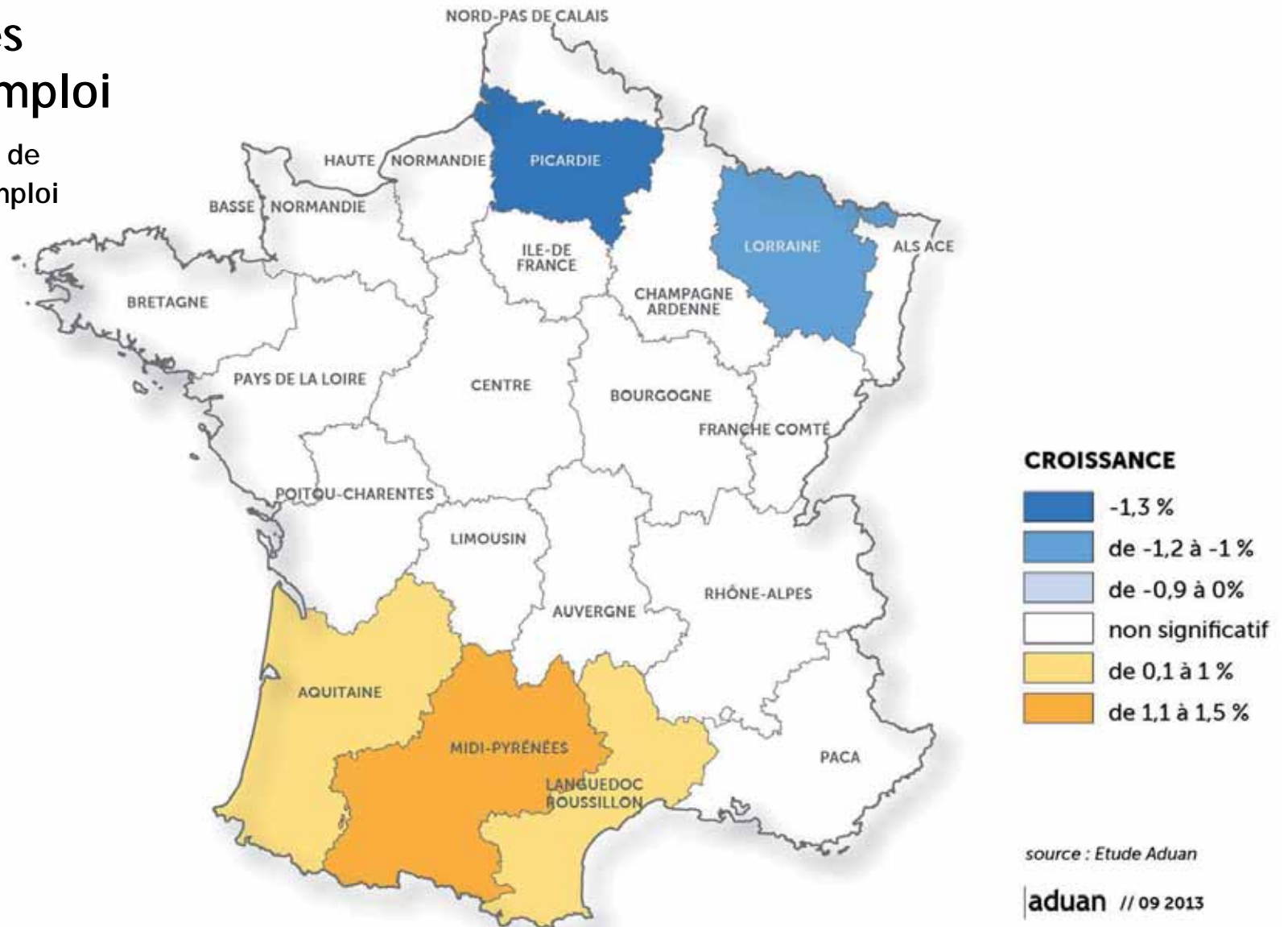
# Les facteurs de localisation de l'industrie

Poids de l'industrie manufacturière dans l'emploi salarié régional en 2010



# Les facteurs de localisation de l'industrie

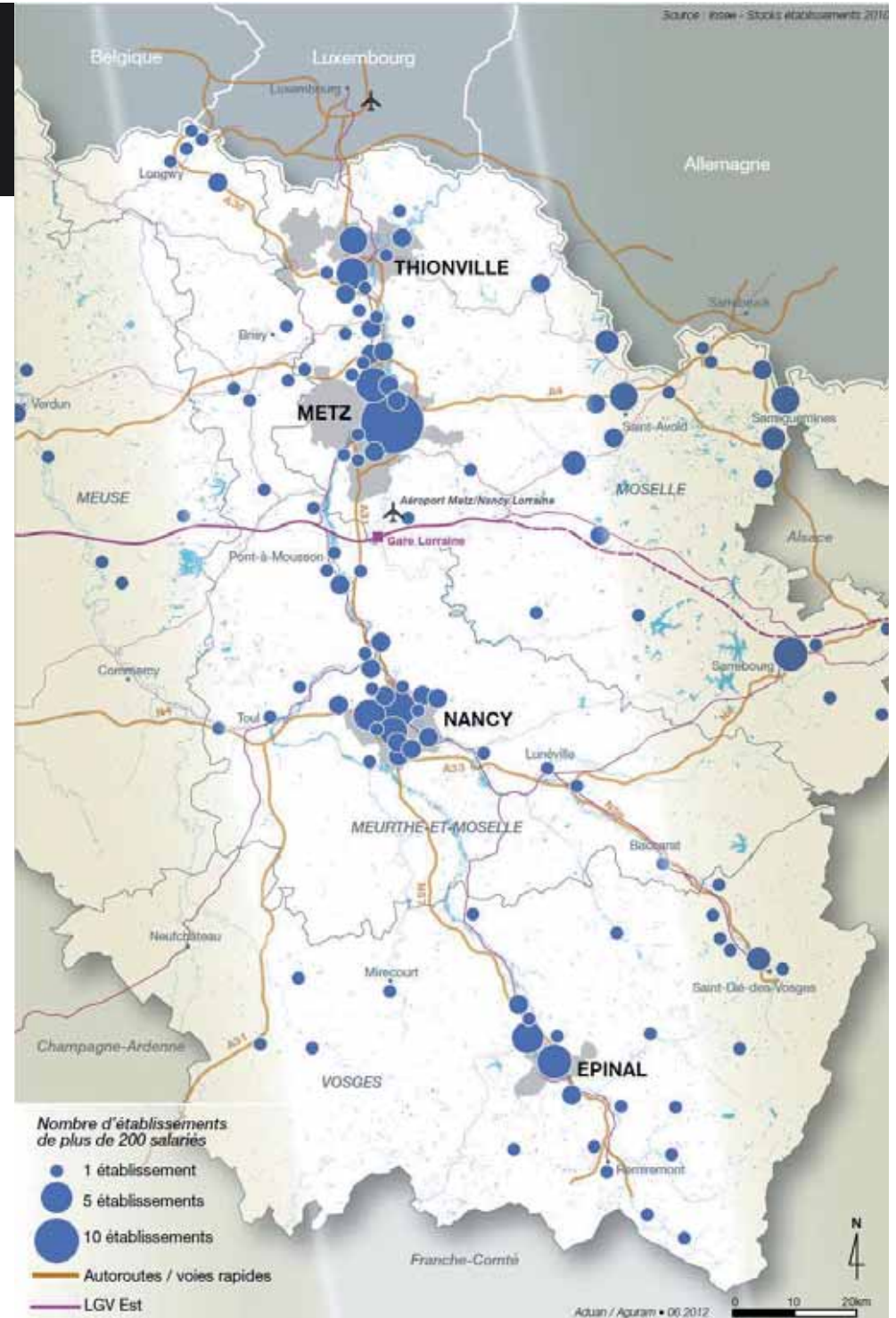
Gain et perte  
d'attractivité des  
régions pour l'emploi  
industriel (en points de  
croissance annuelle de l'emploi  
industriel de 2007 à 2010)





# Le poids du Sillon Lorrain dans l'économie lorraine

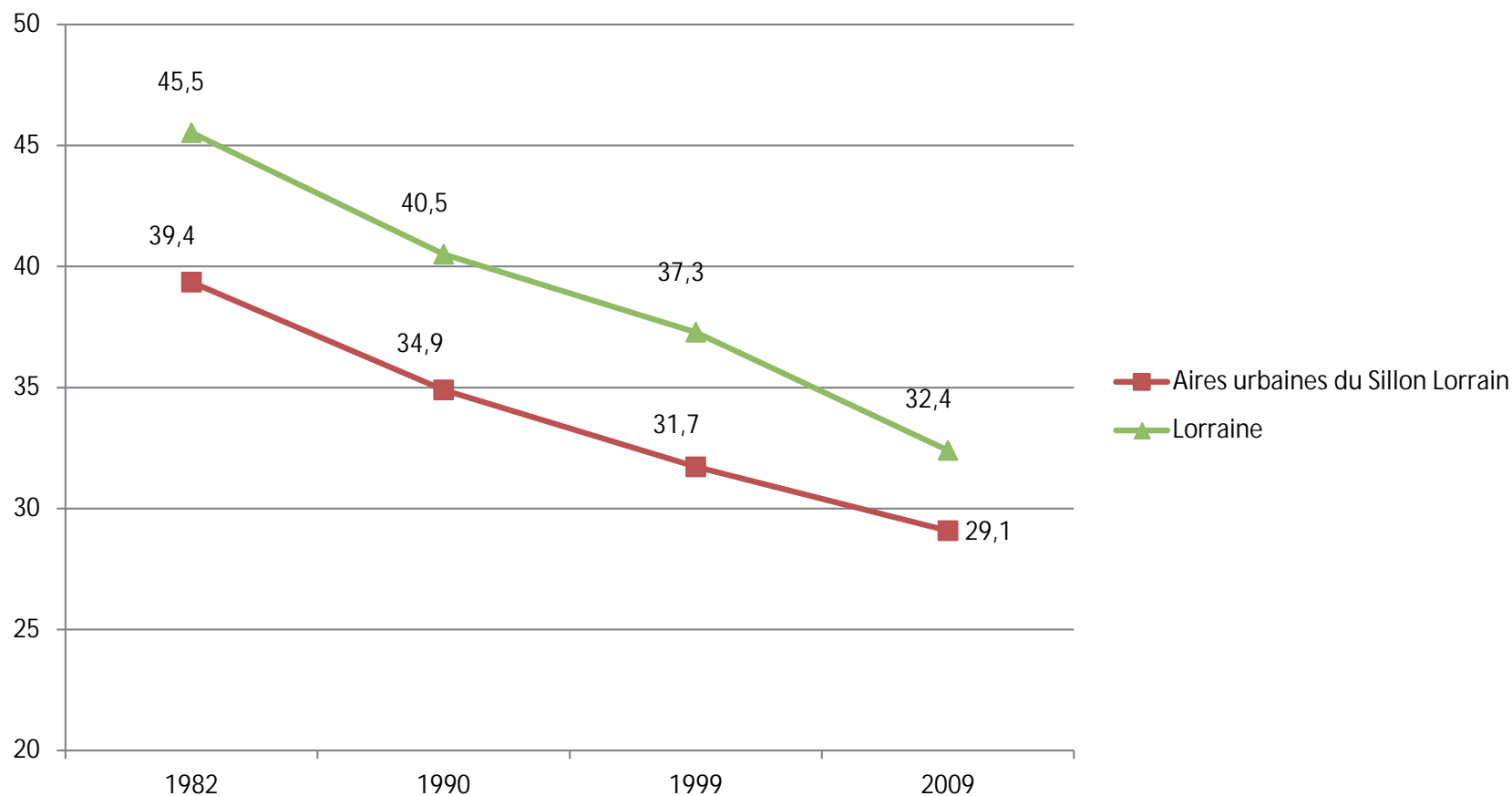
- 59 % des entreprises de plus de 200 salariés sont situées dans le Sillon Lorrain
- 51,4 % des emplois lorrains au lieu de travail en 2009, contre 50 % en 1999



# Le poids du Sillon Lorrain dans l'économie lorraine

- 46,1 % des emplois de l'économie productive régionale (42,5 % en 1999).

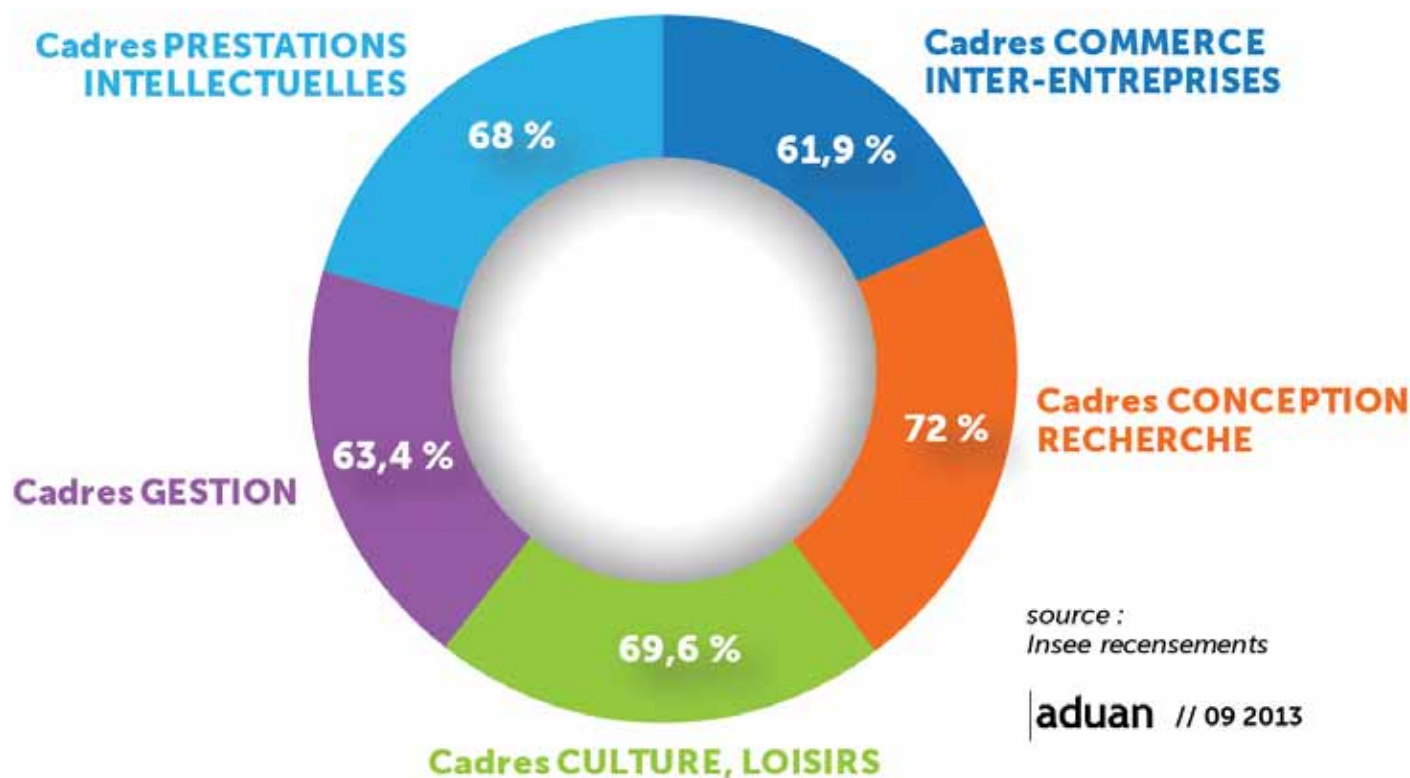
Evolution de la part de l'emploi non présentiel 1982-2009 (%) (source : Insee recensement)



# Le poids du Sillon Lorrain dans l'économie lorraine

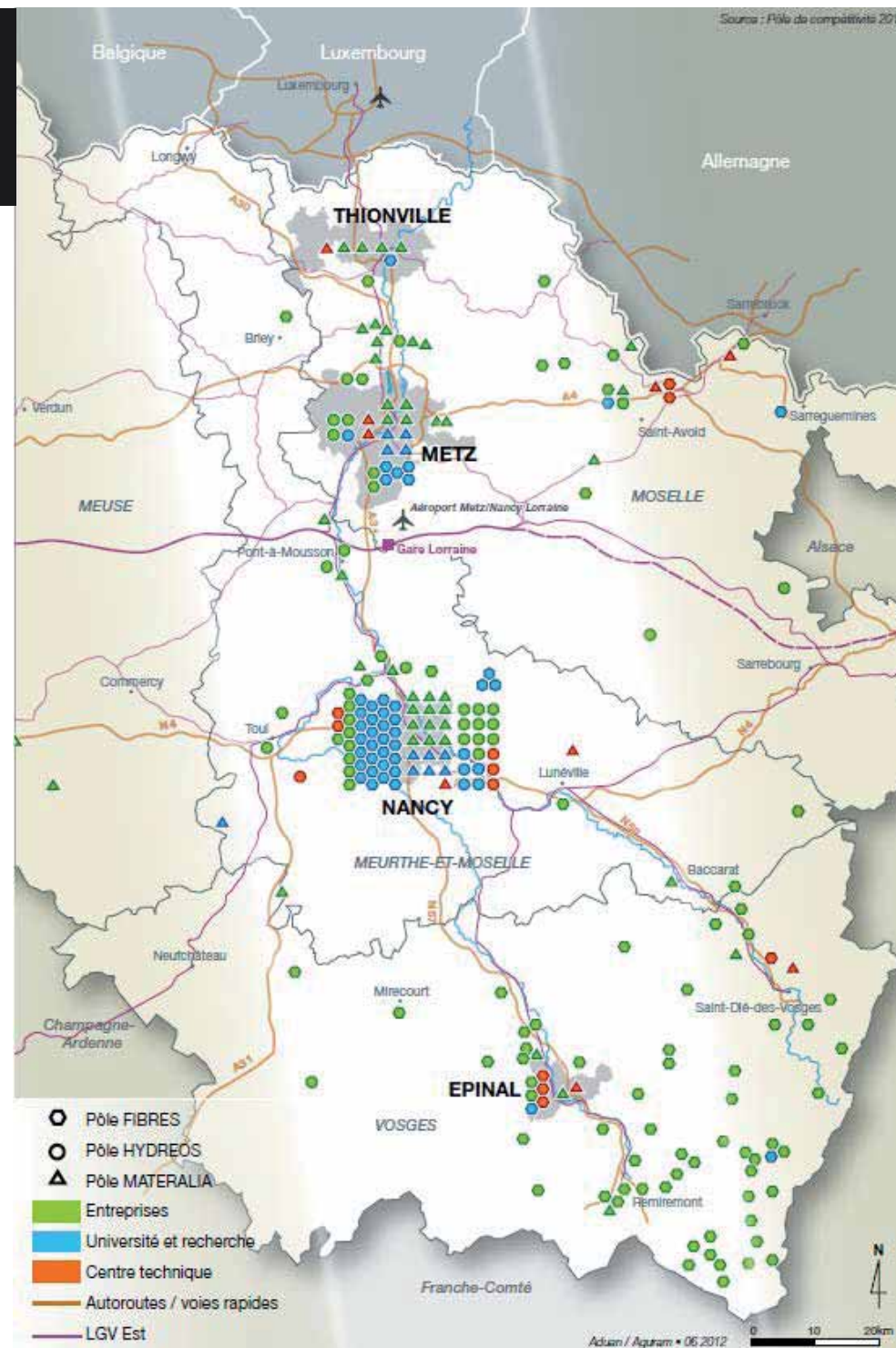
- 66 % des emplois de cadres dans les fonctions Conception-Recherche, Culture-Loisirs, Prestations intellectuelles en 2009 (65,7 % en 1999)

Part du Sillon Lorrain dans **les emplois des 5 fonctions stratégiques** en région

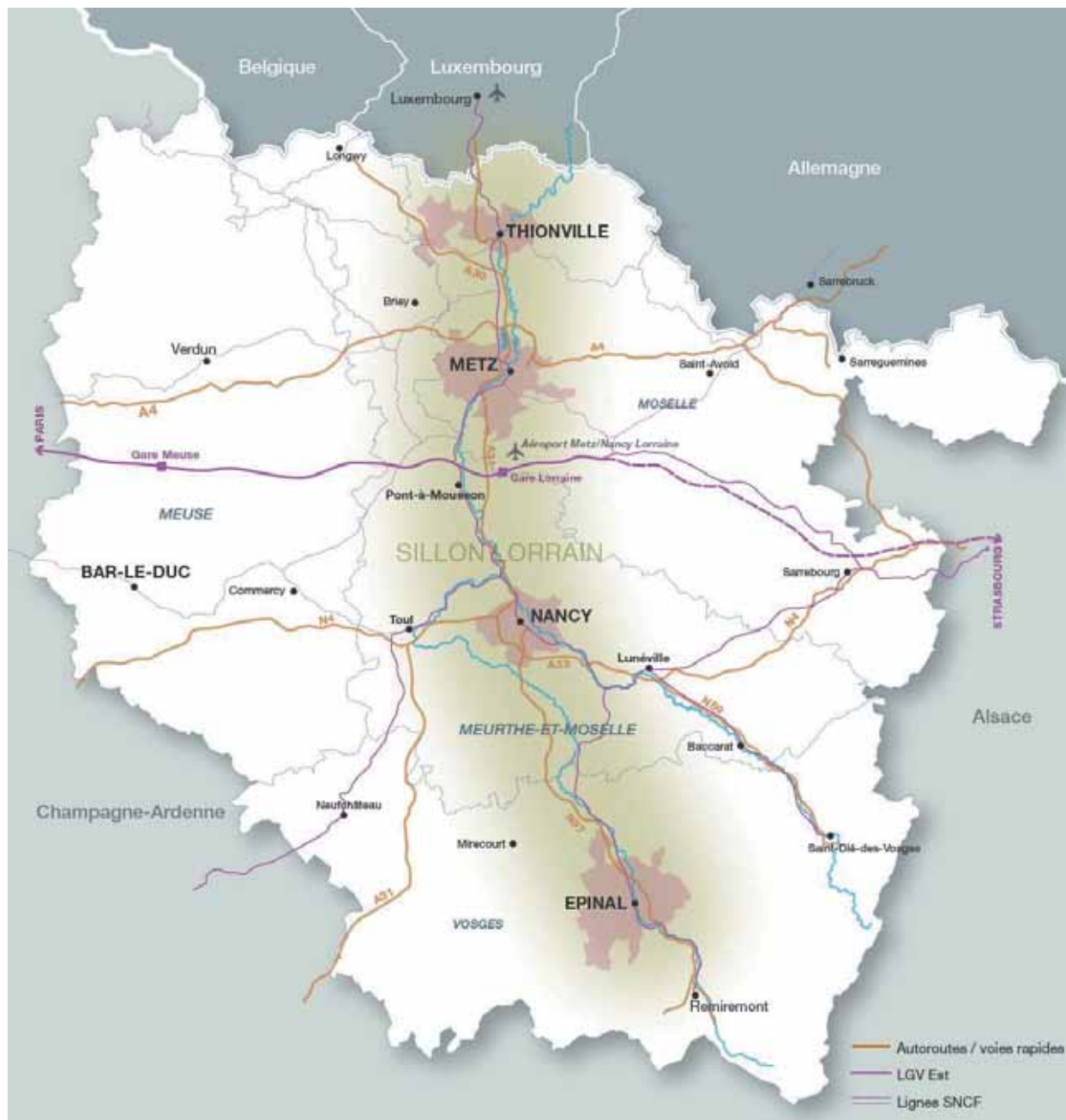


# Des pôles de compétitivité fortement spécialisés

- **Matérialia** : premier pôle de compétitivité français dans le domaine de la fonderie de fonte, avec plus de 4 000 salariés dans ce domaine (soit 32 % des salariés des établissements membres du pôle)
- **Fibres** : l'un de deux seuls pôles de compétitivité spécialisés dans la transformation du bois, du papier et du textile. Plus de 15 500 emplois salariés dédiés à ces activités.



# Les espaces technopolitains du Sillon Lorrain

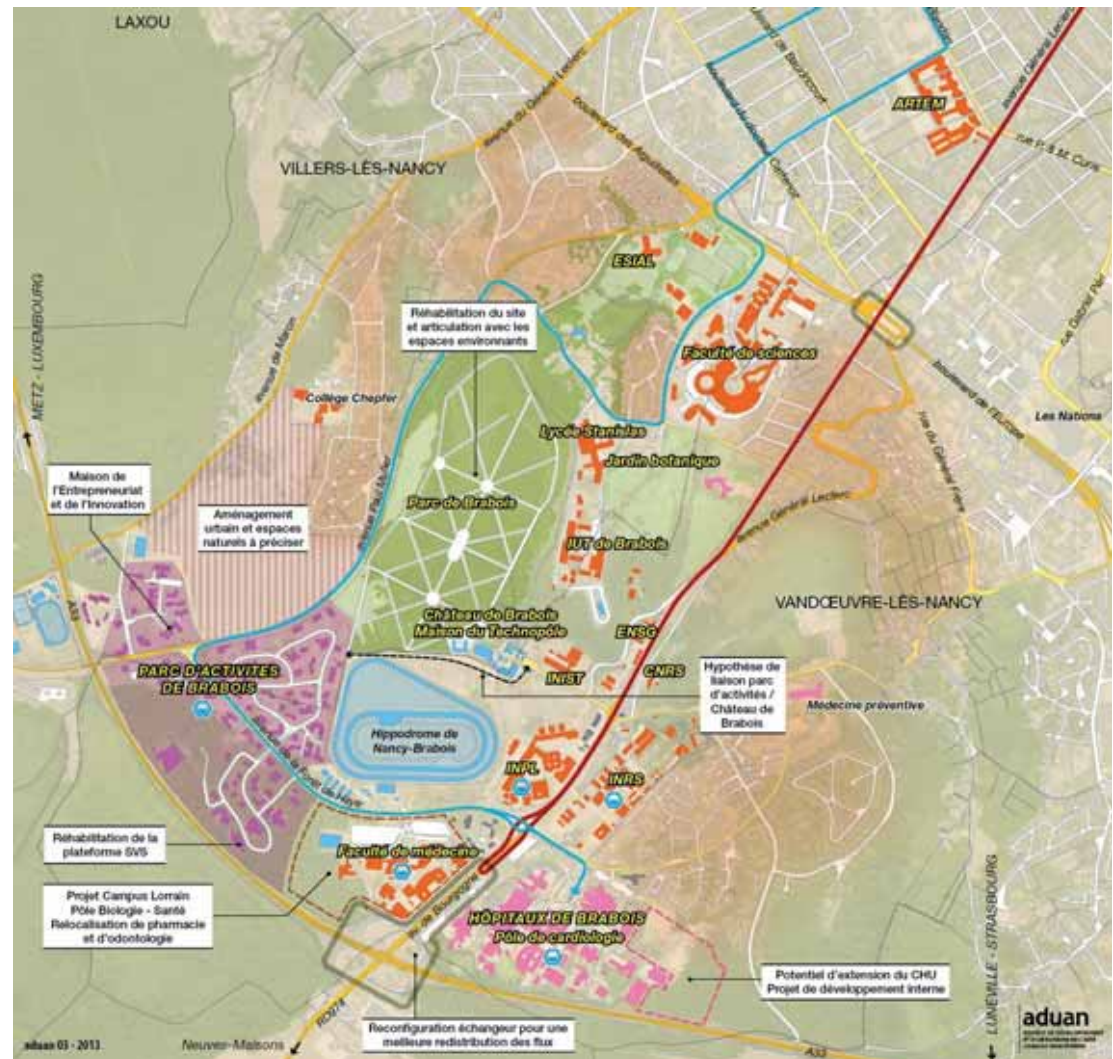


# Les espaces technopolitains du Sillon Lorrain

## Technopôle Nancy-Brabois (1978) :

l'un des 3 premiers créés en France, spécialisé dans le domaine de la santé.

- 300 établissements, dont plus de 200 entreprises
- 15 000 emplois
- un site de 500 hectares
- 15 500 étudiants et 2 000 enseignants-chercheurs

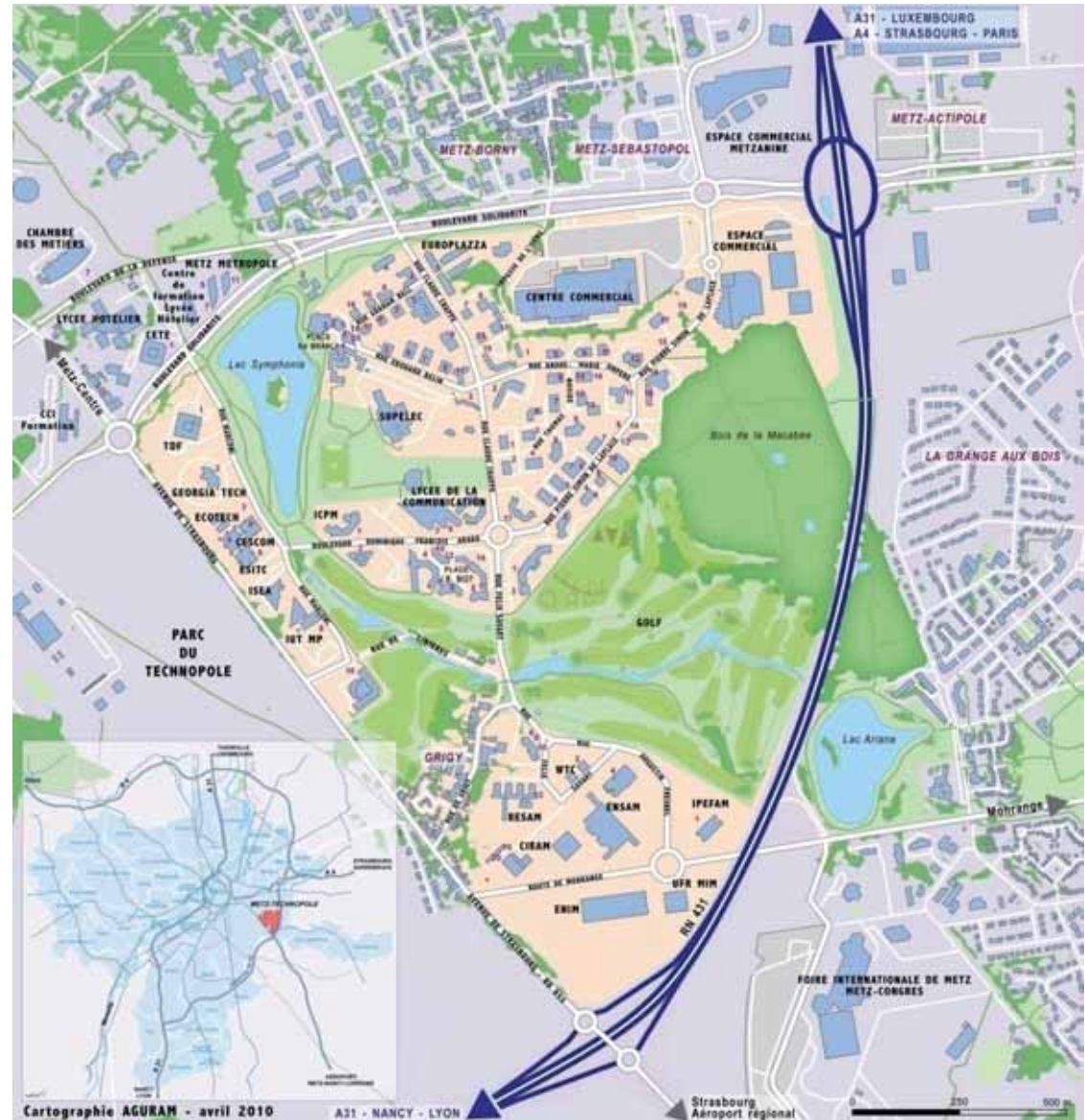


# Les espaces technopolitains du Sillon Lorrain

## Metz Technopôle (1983) :

spécialisé dans le domaine des logiciels et de la communication.

- 200 entreprises et laboratoires de recherche
- 4 000 salariés
- 180 hectares
- 4 500 étudiants



Cartographie AGURAM - avril 2010

A31 - NANCY - LYON

Strasbourg Aéroport régional

# Les espaces technopolitains du Sillon Lorrain

## Parc technologique Thionville-Yutz , Espace Cormontaigne :

pôle dédié à la formation et à la recherche (IUT, centres de formation).

- 13 établissements
- 450 emplois
- 23 hectares
- 450 étudiants





# Les espaces technopolitains du Sillon Lorrain

## Parc technologique Épinal-Golbey :

deux atouts pour créer un  
« éco-système » territorial :  
l'image et le secteur du bois  
et de l'éco-conception.



Le Campus Fibres, créé en 2005 :

- 3,5 hectares
- 400 étudiants
- 3 centres de recherche



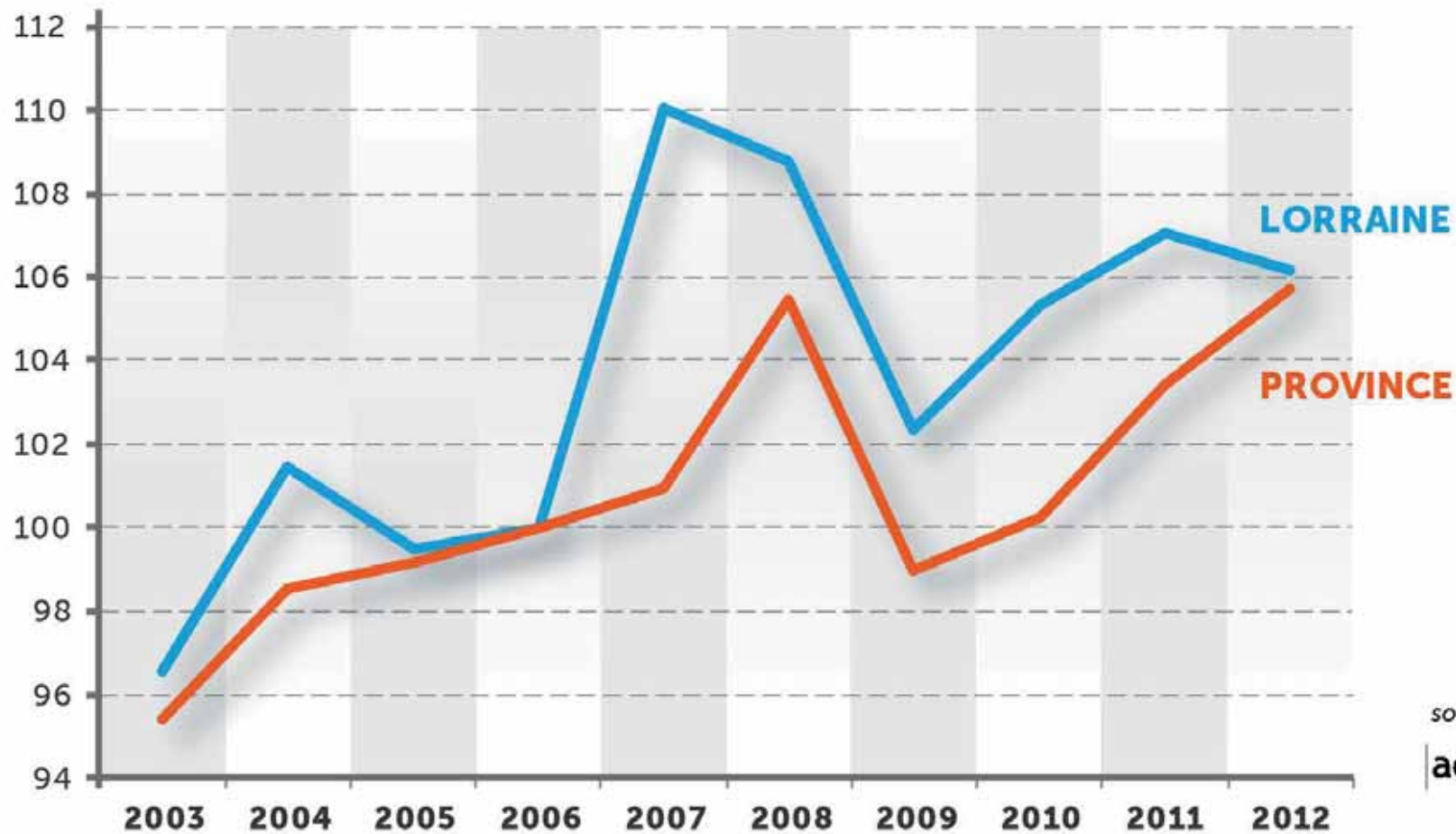
*Économie touristique*



# Attractivité des équipements touristiques

## Indice des nuitées de tourisme et d'affaires Dans les aires urbaines

(indice = 100 en 2006 avant l'arrivée du TGV)

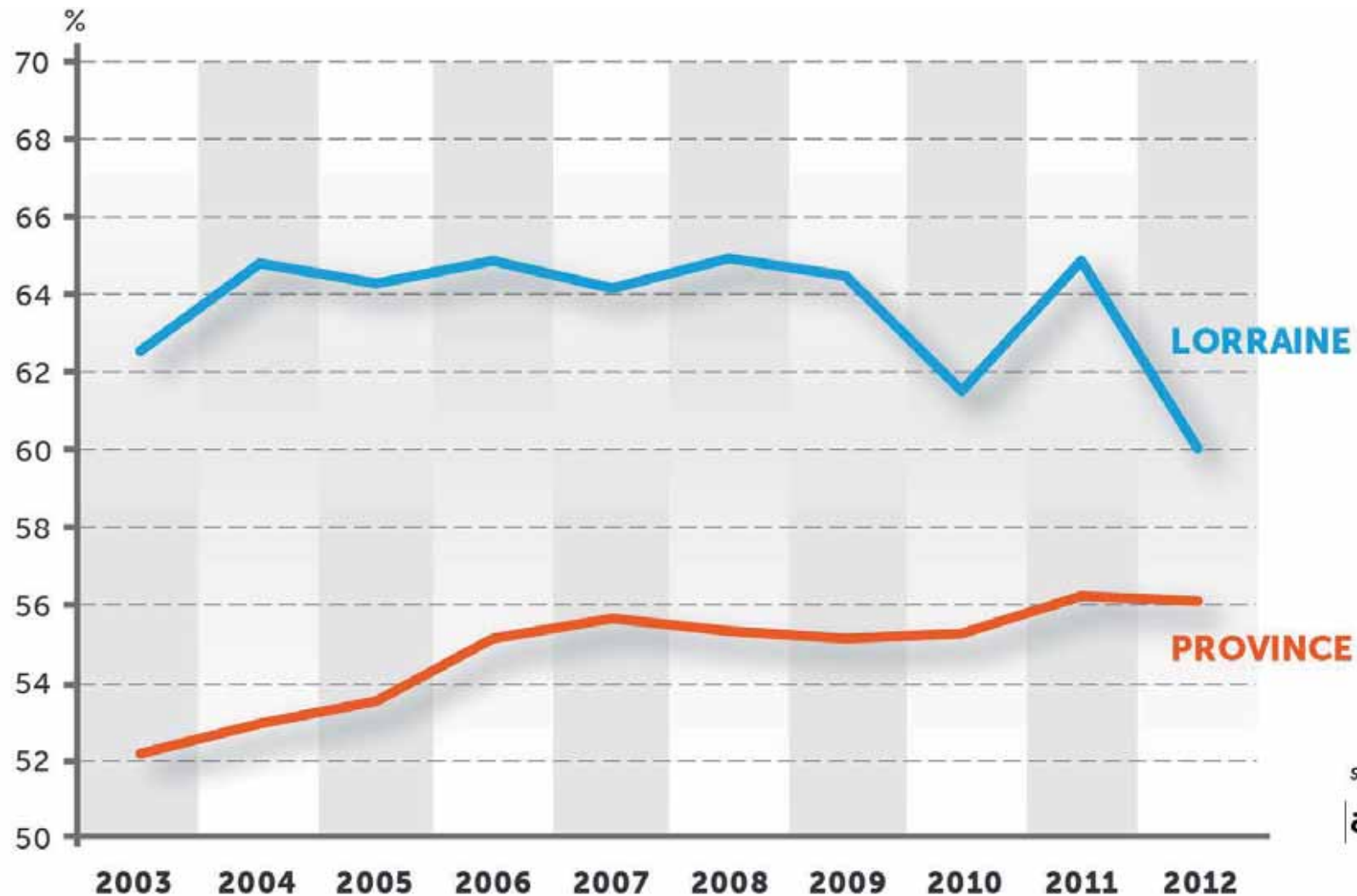


source : EFH, Insee, DGCIS

aduan // 09 2013

# Attractivité des équipements touristiques

## Part des nuitées d'affaires Dans les aires urbaines



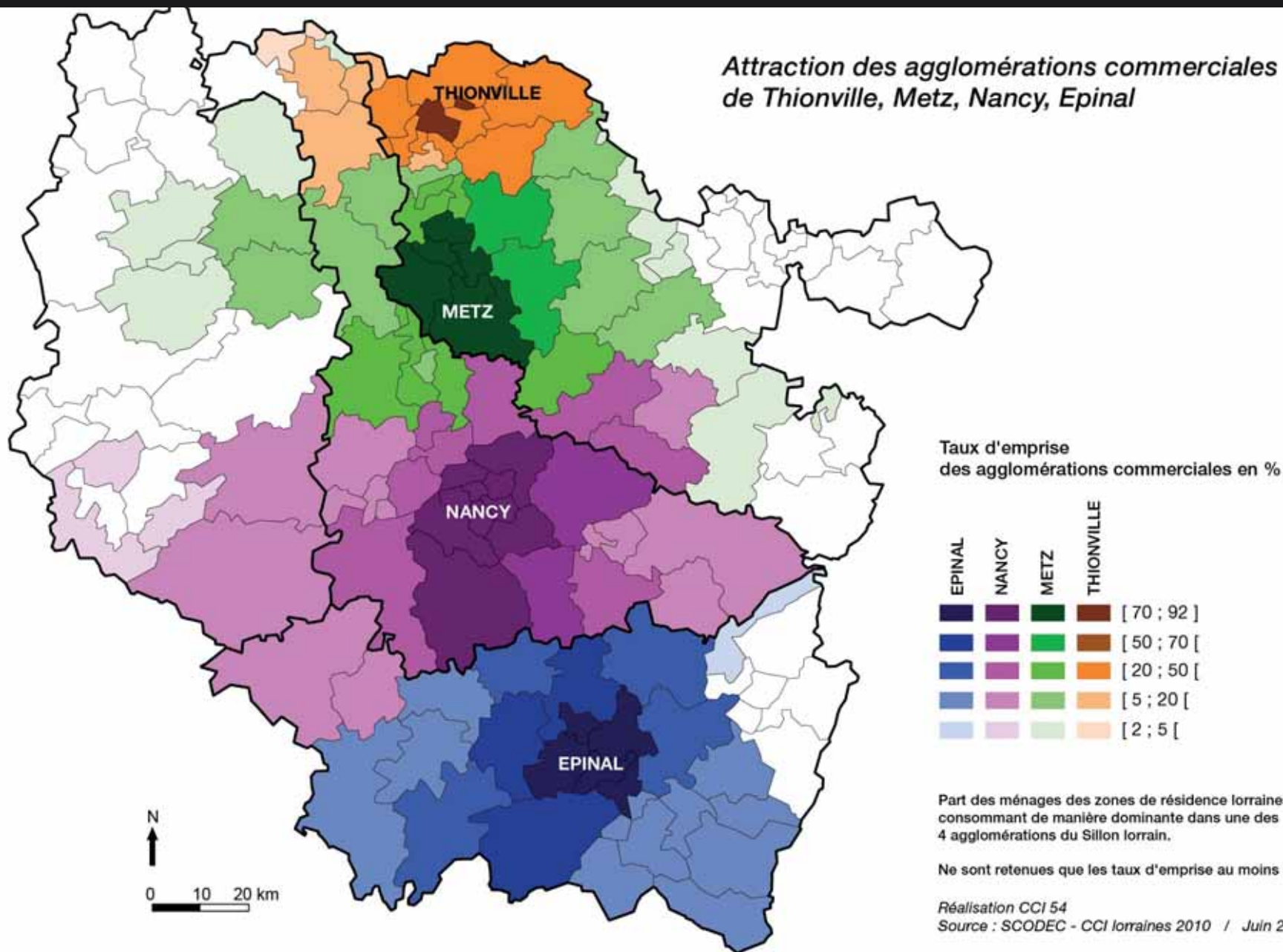
source : EFH, Insee, DGCIS

aduan // 09 2013

*Économie de proximité*



# Le commerce dans le Sillon Lorrain

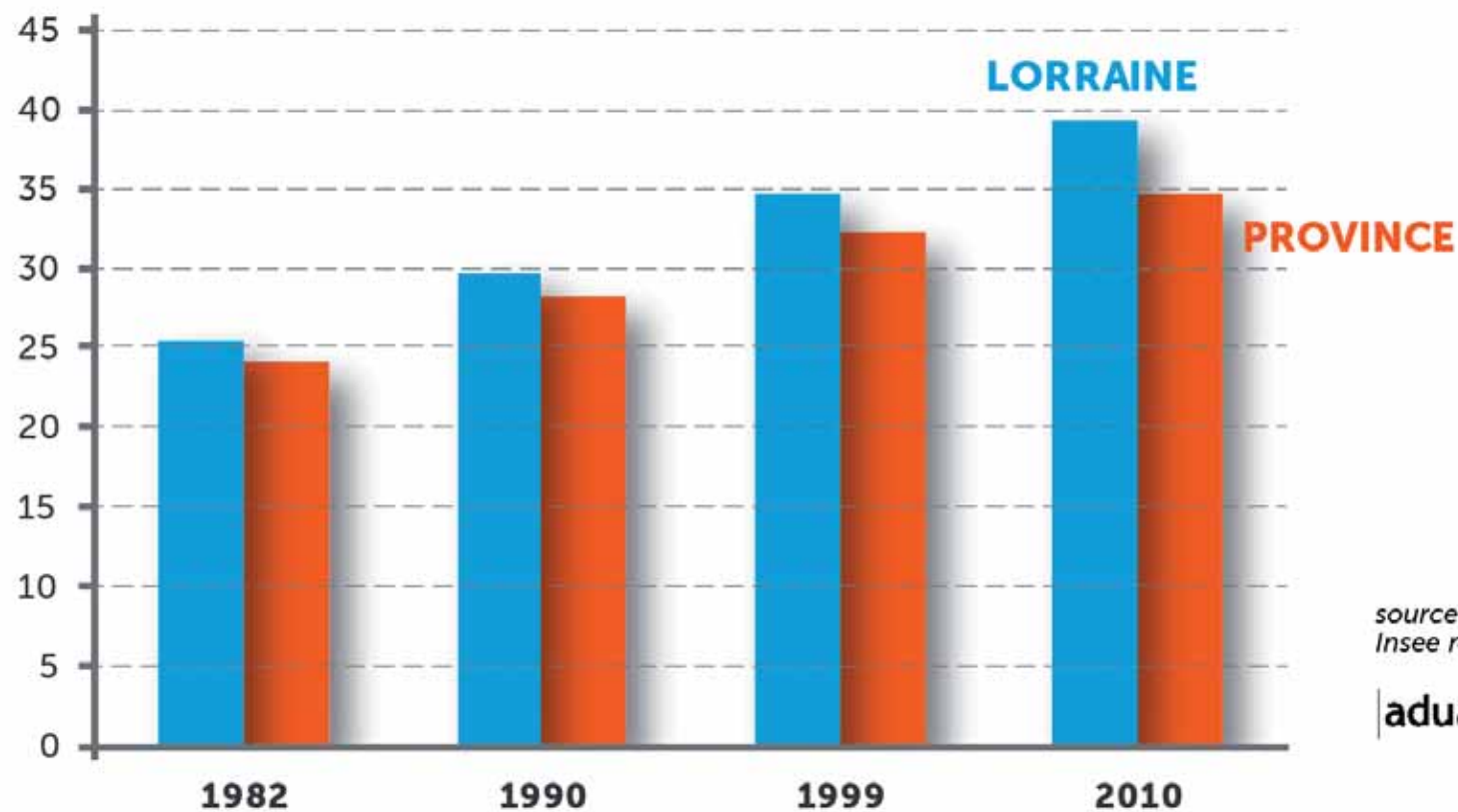


# L'attractivité commerciale du Luxembourg

- 2006 : programme « **Luxembourg, pôle de commerce de la Grande Région** » (POC), afin de renforcer l'attractivité commerciale du Grand-duché :
  - nouvelle stratégie commerciale
  - stratégie marketing (création de la marque « **Shopping in Luxembourg - Good Idea** »)
  
- **Diminution de la fuite du pouvoir d'achat des résidents vers l'étranger** : sur trois ans, plus de 100 millions d'euros de chiffres d'affaires « rapatriés » au profit du commerce luxembourgeois.
  
- **Fidélisation des clients non-résidents** :
  - presque la moitié des consommateurs habitant à moins de 30km des frontières vient au moins une fois par mois faire ses courses au Grand-Duché (au total, 720 000)
  - soit une augmentation de 40% entre 2007 et 2012
  - seuls 6% de clients non-résidents achètent exclusivement des produits vendus dans les stations-services (importance des soldes et promotions)

# Le poids des emplois publics

**Nombre d'agents publics** pour 1 000 habitants  
(sauf enseignants et personnel de santé)



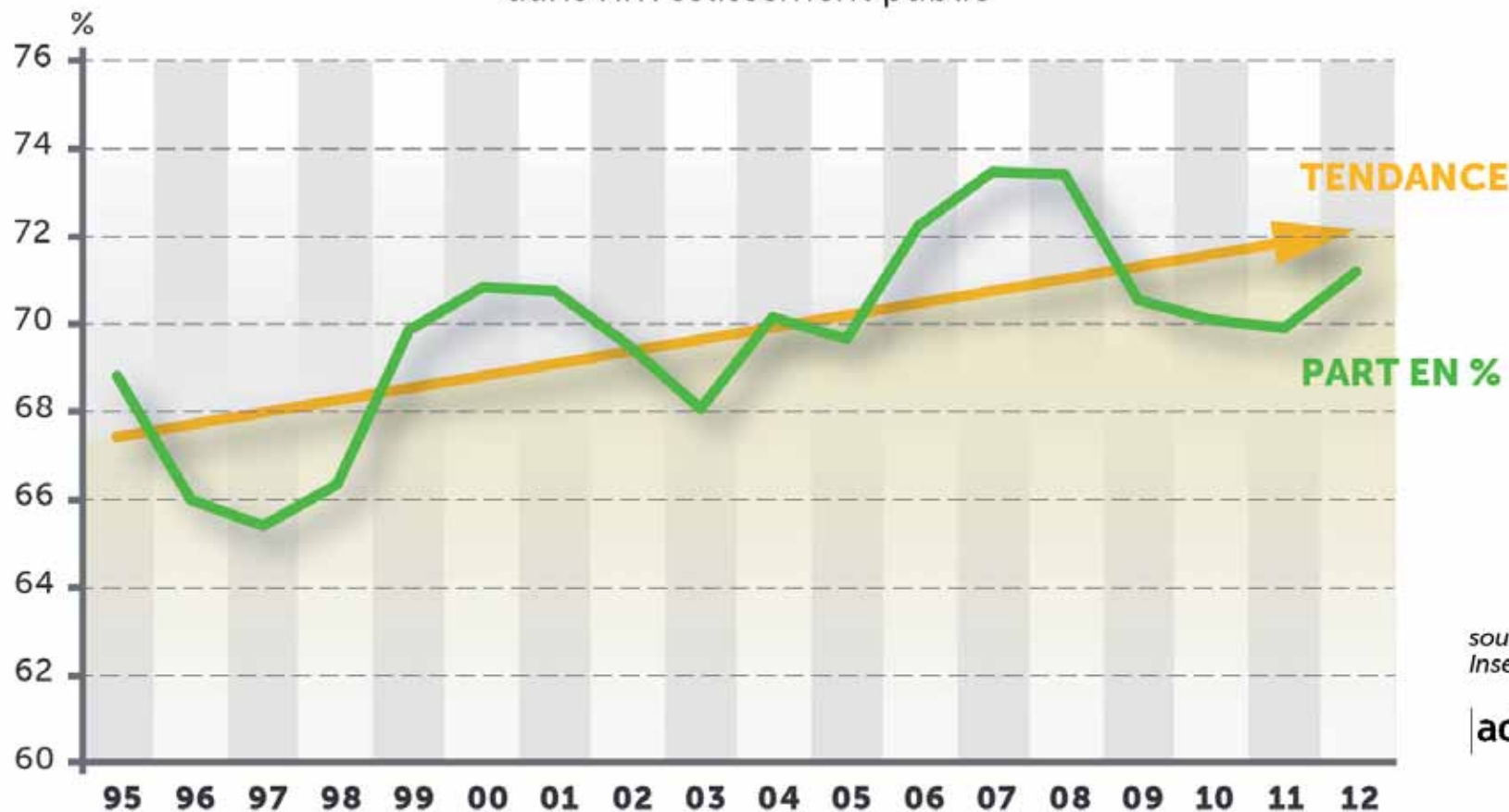
source :  
Insee recensements

aduan // 09 2013



# L'investissement des collectivités locales

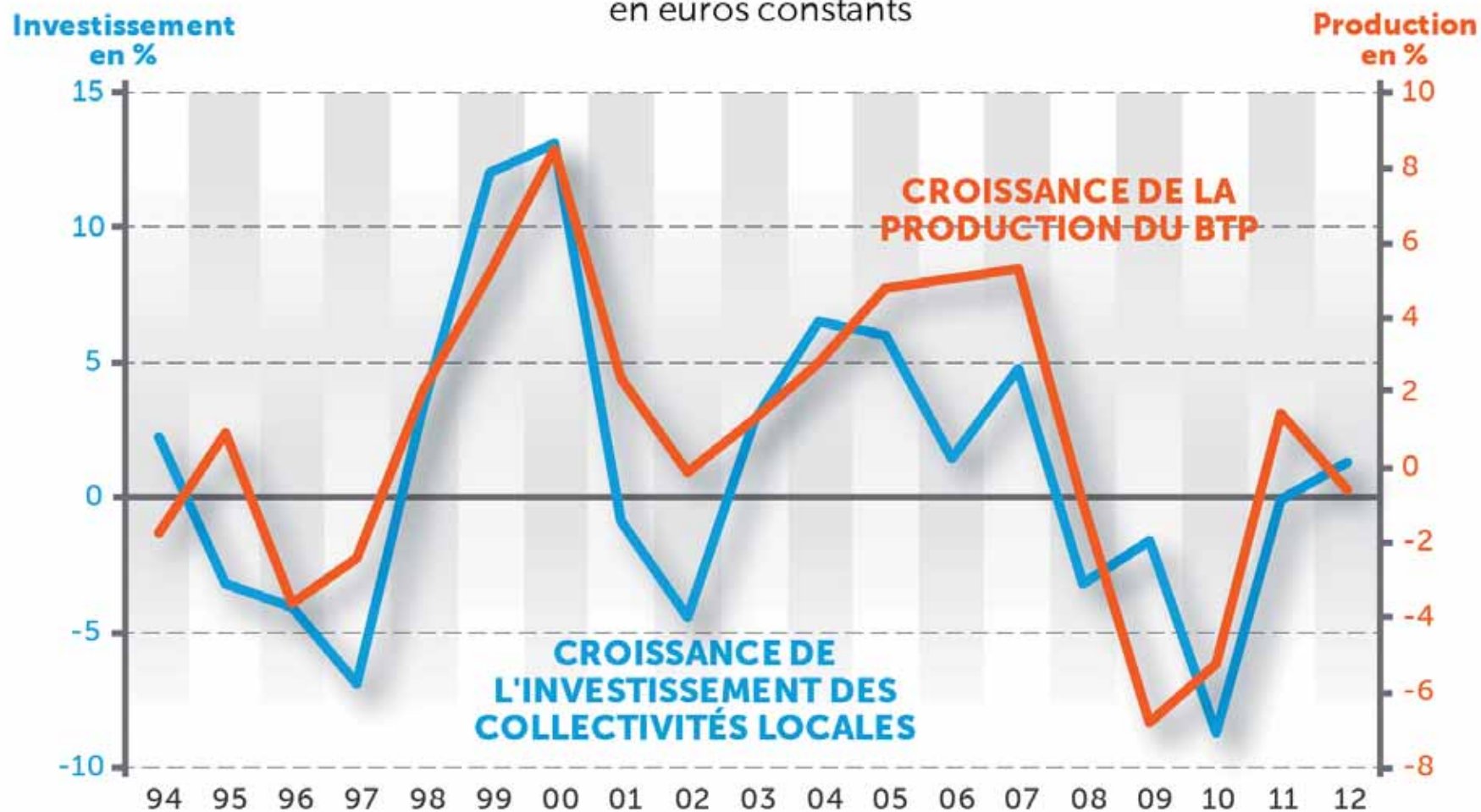
**Part de l'investissement des collectivités locales  
dans l'investissement public**



source :  
Insee, comptes nationaux

# La production du BTP

**Croissance de la production du BTP  
et de l'investissement des collectivités locales**  
en euros constants



# Sillon lorrain



conférence  
métropolitaine



Comment favoriser  
les dynamiques économiques  
du Sillon Lorrain ?

Conférence Métropolitaine

Mercredi 18 septembre 2013 - Nancy